

WILLKOMMEN ZU HAUSE

 **HÄNER**
Zimmerei + Hausbau



PLANEN – BAUEN – WOHLFÜHLEN





Mit Häner Zimmerei + Hausbau zum eigenen Haus

Es ist der Traum vieler: Ein eigenes Haus. Dessen Planung und Bau sind eine spannende Herausforderung. Um Ihnen Sicherheit für Ihr Bauvorhaben zu geben, begleiten wir Sie als Profis bereits ab der Ideenfindung. Wir hören gut zu, wie Sie sich Ihr Haus vorstellen. Beim Einzug können Sie sicher sein, es wurde an alles gedacht. Erfahren und mit modernster Technik realisieren wir ein ganz individuelles Zuhause. Mit unseren kurzen Bauzeiten können Sie sich bald schon auf die schlüsselfertige Übergabe freuen.

Wir legen großen Wert auf Qualität, Zuverlässigkeit und Kundennähe.

Daher sind wir Mitglied im



Deutscher
Holz Fertigbau-
Verband e.V.

und Partner von



Hausbau-Erfahrung seit 1866

Hausbau hat in unserem Familienunternehmen eine lange Tradition. Das erste Bauobjekt war das eigene Fachwerkhaus unseres Firmengründers Peter Josef Häner. Auch wenn wir heute moderne Energiesparhäuser mit Hightech-Ausstattung bauen, so steckt in jedem Neubau unser bewährter Qualitätsanspruch, ein solides Zuhause für Generationen zu schaffen. Mit unserer Broschüre bieten wir einen kleinen Einblick und nehmen uns gern Zeit für ein persönliches Gespräch.

„Wir bauen stets mit dem Anspruch, als wäre das Haus für uns selbst.“

Peter Häner, Geschäftsführer



NATÜRLICH LEBEN MIT HOLZ

HOLZ



Ihr Haus in bewährter Holzrahmenbauweise

Warm und behaglich ist der Naturbaustoff, der zukünftig Ihr Zuhause prägen wird: Holz! Von Natur aus hat es selbstregulierende Eigenschaften, die für eine hervorragende Dämmung und ein gesundes Raumklima sorgen. Durch seine porige Struktur reguliert Holz die relative Luftfeuchtigkeit auf 45 – 55 % und schafft damit gesunde Voraussetzungen für unsere Atemwege. Die Wände halten im Winter die Wärme im Haus und im Sommer die Hitze außen. So sparen Sie nicht nur Heizkosten, sondern schonen auch noch die Umwelt. Aufgrund von hochwertigen Materialien, bietet Ihnen ein Häner-Haus nicht nur äußerst guten Schutz vor Kälte und Lärm, sondern es hat auch sehr gute Brandschutz-Eigenschaften. Nachhaltig ökologisch – Holz wächst nach und stammt zumeist aus regionalen Beständen. Die Qualität unserer Materialien wird zweimal jährlich von einer unabhängigen Materialprüfungsanstalt bestätigt.



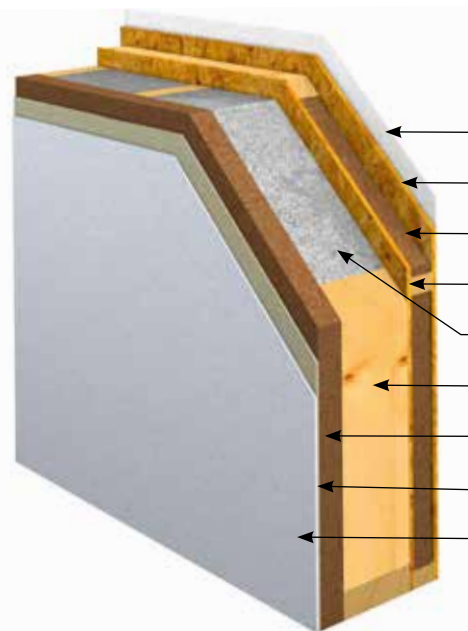
Jetzt schon auf den Umzug freuen

Wir lieben Holz, denn es ist so vielseitig, dass man damit ganz unterschiedliche Stile umsetzen kann. Es ist so leichtgewichtig, dass es sich nahezu auf jedem Grundstück verbauen lässt. Und die Fertigung der Wandelemente in unseren Produktionshallen spart Kosten und Zeit. Mit dieser guten Planung steht ein Gebäude bereits an einem Tag an seinem Platz – ein Kinderspiel für unser Team.

UNSERE KONSTRUKTIONEN

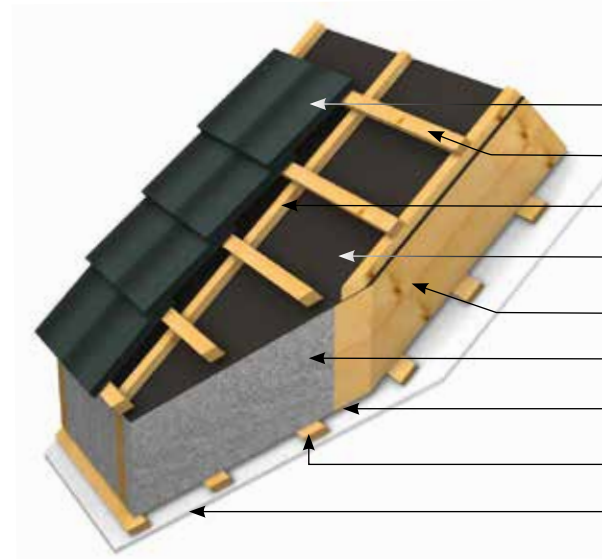
Umweltfreundlich, energieeffizient, gesund, nachhaltig

Ihr Haus entsteht in moderner Holzrahmenbauweise. Doch was steckt in den Wänden? Zukunftsweisend setzen wir hauptsächlich natürliche Dämmstoffe ein.



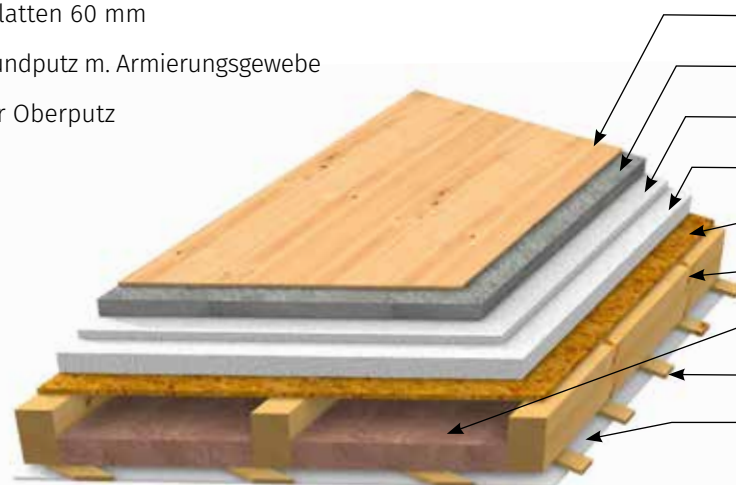
Der Außenwandaufbau

- ← Gipskartonplatten 12,5 mm
- ← OSB-Platte 12 mm
- ← Installationsebene 60 mm (!)
- ← OSB-Platte 12 mm
- ← Zellulosedämmung
- ← Holzständer KVH / DUO 60 x 180 mm
- ← Holzweichfaserplatten 60 mm
- ← Mineralischer Grundputz m. Armierungsgewebe
- ← Diffusionsoffener Oberputz



Der Dachaufbau

- ← Dacheindeckung aus Ton oder Beton
- ← Traglattung 30 x 50 mm
- ← Konterlattung 30 x 50 mm
- ← Diffusionsoffene Unterspannbahn
- ← Sparren KVH 60 x 240 mm
- ← Zellulosedämmung 240 mm
- ← Dampfbremse
- ← Traglattung Gipskarton
- ← Gipskartonplatten 12,5 mm



Der Deckenaufbau

- ← Bodenbelag
- ← Estrichmörtel ca. 60 mm
- ← Trittschalldämmung EPS 30 mm
- ← Wärmedämmung EPS 70 mm
- ← OSB-Platten 22 mm
- ← Deckenbalken KVH 100 x 240 mm
- ← Holzweichfaserplatten / Mineralwolle 100 mm
- ← Traglattung Gipskarton 21 x 70 mm
- ← Gipskartonplatten 12,5 mm

NEW



WOHLFÜHL-RAUMKLIMA

Ihr Haus – gesund und umweltfreundlich

Fossile Brennstoffe sind heute eine sehr begrenzte Ressource. Gas- und Öl-Heizungen gehören damit der Vergangenheit an. Die Neubauten der Häner Zimmerei + Hausbau GmbH setzen neue Maßstäbe für sparsames, ökologisches Heizen sowie Warmwassererzeugung. Die neuen Heizungssysteme leisten dabei weitaus mehr. Optional ist eine Kühlung von Räumen möglich.

Wir stellen Ihnen drei zukunftsorientierte Systeme vor. Alle Heizungstypen überzeugen durch eine unerschöpfliche, kostenfreie Hauptenergiequelle (Umgebungsluft oder Erdwärme) sowie geringen Platzbedarf/Wartungsaufwand. Zusätzliche Energie wird aus dem Stromnetz bezogen. In Kombination mit einer eigenen Photovoltaikanlage können Sie bereits heute energieautark und klimaneutral wohnen.

Nutzen Sie Luft oder Erdwärme als unerschöpfliche Energiequelle –

das Prinzip der Wärmepumpe

Wärmepumpen stellen eine hochattraktive Alternative zu Gas- und Ölheizungen dar. Ihr Wohlfühl-Raumklima wird nach dem Prinzip eines Kühltanks erzeugt, mit meist umgekehrtem Nutzen. Im Kühltank kommt eine Kühlflüssigkeit zum Einsatz, die schon bei Minusgraden siedet und verdampft. Durch Druck kann die Temperatur des Gases noch weiter erhöht werden. Dabei wird Wärme von der Flüssigkeit aufgenommen und gespeichert. Zum Heizen wird die erzeugte Wärme im Wärmetauscher an die Heizungsanlage abgegeben, das Kältemittel verflüssigt sich wieder.



1. Frischluft-Wärmetechnik – PROXON Komforttechnik

Dauerhaft frische Luft, beheizte Räume und warmes Wasser mit der PROXON Komforttechnik: Zwei platzsparende Wärmepumpen nutzen die Energie der permanent angesaugten Umgebungsluft, die nach dem Erwärmen über ein Rohrsystem im Haus zirkuliert. Im Vergleich zur Erdwärmenutzung kann dieses System unabhängig von wasser-/grundstücksrechtlichen Bedingungen in Betrieb genommen werden. Der Aufwand und die Kosten für eine Erdbohrung entfallen. Die Wärme der Abluft wird sowohl für die Erwärmung der Frischluft, als auch als Energiequelle für die Trinkwasserwärmepumpe genutzt, die das Haus mit Warmwasser versorgt.



Atmen Sie auf mit PROXON Komforttechnik

Über ein in den Decken und Wänden integriertes Rohrsystem, ganz ohne störende Heizkörper, sorgt eine dauerhaft, geregelte Frischluftzufuhr für angenehme Wärme und ein hygienisches Raumklima. Staub, Schmutz, Pollen und – bei Einsatz von Spezialfiltern – auch Feinstaub, Gerüche und andere Schadstoffe kommen gar nicht erst ins Haus. Alle Funktionen der PROXON-Komforttechnik lassen sich komfortabel über ein Panel steuern.

Mehr Freiraum für die schönen Dinge

Die modernen Geräte nehmen nur noch wenig Stellfläche in Anspruch. Brennstofffrei und damit geruchsneutral lassen sie sich nahezu frei in Ihre Hausplanung z. B. in Waschküche, Hauswirtschaftsraum oder Keller einfügen.



2. Luft-Wasser-Wärmepumpe von Daikin

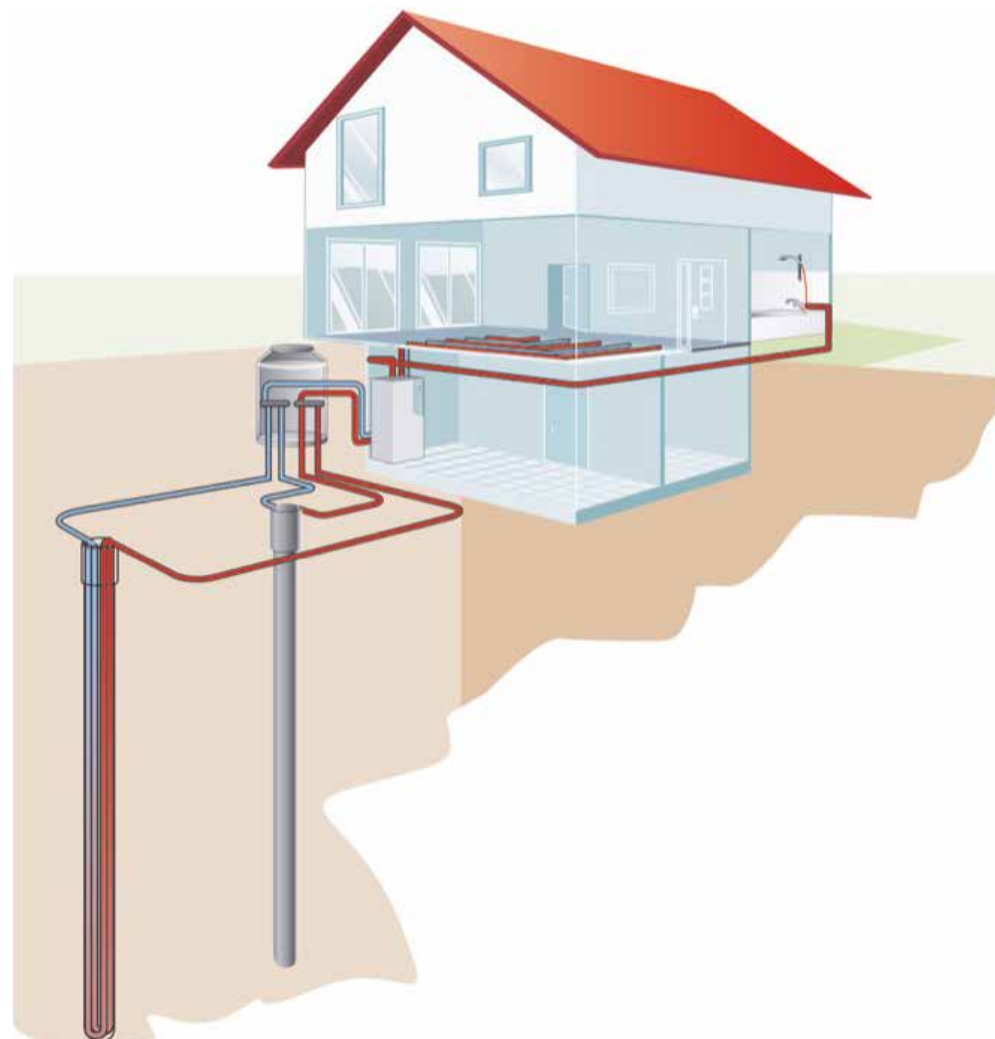
Auch die Luft-Wasser-Wärmepumpe nutzt zu etwa 75 % die Außenluft als klimaneutrale Hauptenergiequelle. Der Installationsaufwand dieses Systems ist äußerst gering. Der Wärmepumpenkreis ist aufgeteilt in eine Einheit, die außerhalb des Gebäudes steht und in eine formschöne Inneneinheit. Die Umgebungsluft dient ausschließlich zum Abkühlen oder zur Erhitzung von Wasser. DAIKIN Altherma Niedertemperatur Luft-Wasser-Wärmepumpensysteme sind kompatibel mit einer Vielzahl an Kühl- und Heizgeräten wie etwa Fußbodenheizung und Niedertemperatur-Radiatoren. Auf diese Weise können Sie die ideale Lösung für Ihre Inneneinrichtung auswählen. Der Hersteller gibt 5 Jahre Garantie.

3. Nutzung von Erdwärme – Ihre Sole-Wärmepumpe von NOVELAN

Luftwärmepumpen arbeiten bei Temperaturen bis zu -15 °C effektiv. Auch in den Wintermonaten muss niemand frieren, da die Wärmepumpenleistung dann durch einen Elektroheizstab unterstützt wird. Nahezu konstante Leistungen über das gesamte Jahr hinweg – und damit gleichzeitig eine höhere Energieeffizienz – bietet eine Erdwärmepumpe. Bohrungen für die Inbetriebnahme der Erdwärmepumpe sind genehmigungspflichtig und nicht auf jedem Grundstück umsetzbar. Denn hier werden tiefe Löcher ins Erdreich gebohrt. Erdwärmesonden bestehen aus vertikal verlegten Rohren, durch die Sole zirkuliert, welche die Wärme aus dem Erdreich aufnimmt und dann an den Verdampfer der Wärmepumpe abgibt. Der Hersteller Novelan gewährt 5 Jahre Garantie auf diese Sole-Wärmepumpe. Erfahrungsgemäß sind die Erdwärmesonden so haltbar, so dass man mit diesem Heizungstyp den Wert der Immobilie für Jahrzehnte steigern kann.

Wertvolle Tipps zur Auswahl und Finanzierung Ihres Heizungstyps

Klimaneutralität ist die Herausforderung der Gegenwart. Deshalb findet eine rasante Entwicklung statt. Welche Wärmepumpe für Sie langfristig die bessere ist, das muss für Ihr Haus individuell berechnet und beurteilt werden. Lohnt sich für Sie eine Photovoltaikanlage? Welche staatlichen Fördergelder können Sie in Anspruch nehmen? Gern beraten wir Sie bei Ihrer Entscheidungsfindung.





Das Plus an Gemütlichkeit – knisternde Kaminfeuer für kalte Winterabende

Dem Wunsch nach Behaglichkeit kommen wir gern nach. Mit Plewa classic PANORAMA verbauen wir modern, platzsparend und wirtschaftlich Ofen und Schornstein in einem – und das als außergewöhnliches Design-Objekt mit hoher Funktionssicherheit. Dieses smarte Konzept erlaubt auch eine Positionierung des Kaminofens mitten im Raum ohne heiße Zuführrohre. Glasierte Schamotte-Rohre garantieren absolute Dichtheit. Kombiniert mit einer Lüftungsanlage kann die abstrahlende Wärme dieses Ofens im gesamten Haus genutzt werden. Natürlich können auch Öfen von anderen Anbietern an die Fertigteilschornsteine angeschlossen werden.



Werden Sie zum Energieerzeuger

Eine Photovoltaikanlage ist die ideale Ergänzung, um u. a. die Wärmepumpen mit selbstproduziertem Strom zu betreiben. Ein zusätzlicher Batteriespeicher macht unabhängiger vom Stromzukauf. Mehr Energie erzeugen als verbrauchen? Profitieren Sie von dem Energieüberschuss. Das kann mit einer intelligenten Kombination von Wärmedämmung und Haustechnik möglich werden.

KOMFORT AUF KNOPFDRUCK

Smart Home

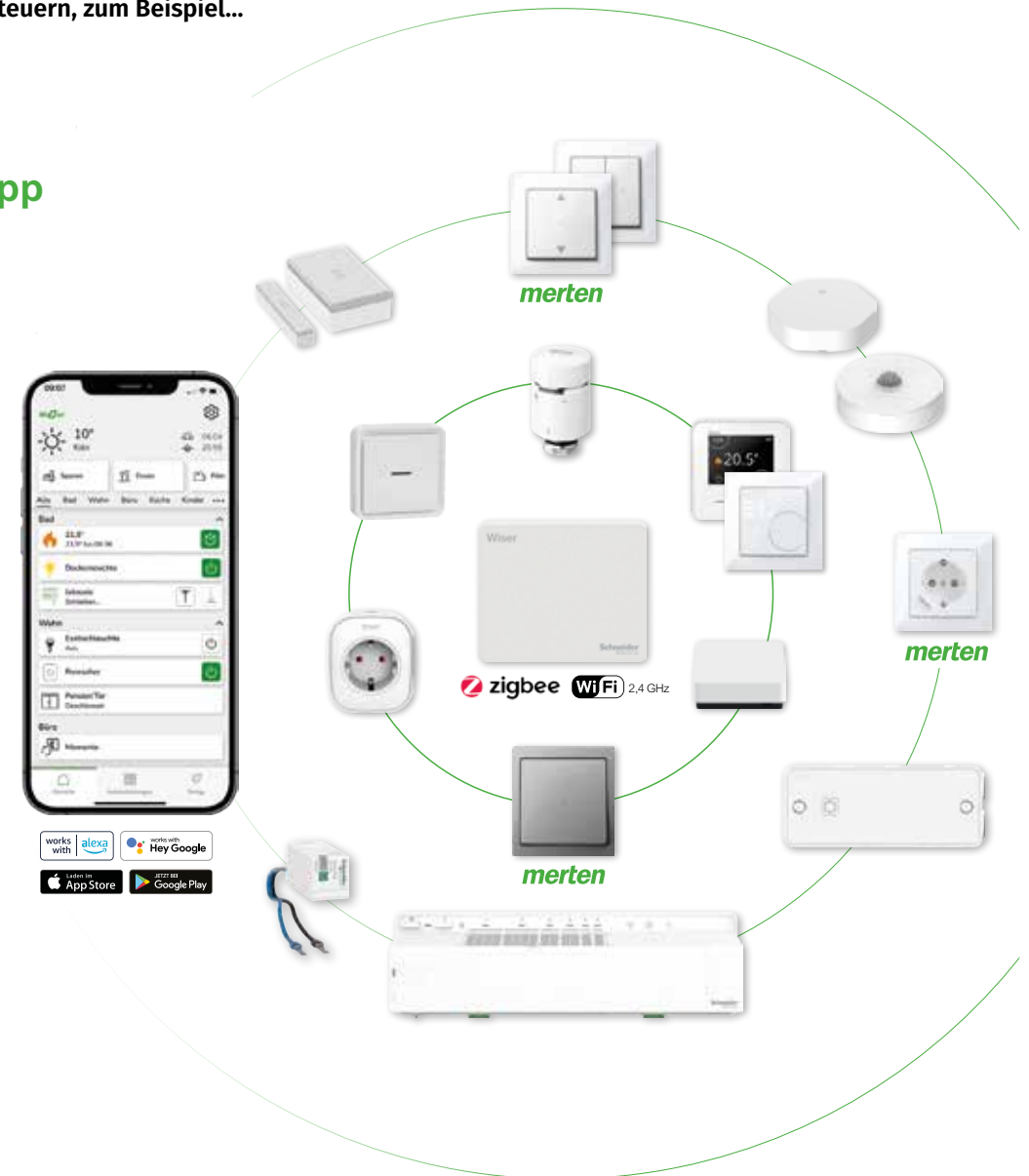
Smart Home Lösungen sorgen für die intelligente Vernetzung von verschiedenen technischen Komponenten, wodurch Sie von einem Plus an Sicherheit und Komfort sowie Einsparungen beim energetischen Verbrauch profitieren. Ob Sie z. B. die Beleuchtung dimmen, eine Voreinstellung für das Hoch- und Herunterfahren der Rollläden vorgeben oder Ihre Energieeffizienz im Blick behalten möchten, Sie steuern und kontrollieren Technik zentral von einem Home Touch Panel aus oder auf große Distanz von unterwegs mit Ihrem Tablet oder Smartphone.

Haustechnik intelligent steuern, zum Beispiel...

Wiser™

Wiser Home App

-  Licht
-  Jalousie
-  Heizung
-  Energie
-  Sicherheit





ZUSAMMEN ARBEITEN

Bauen Sie auf uns...

Wenn heute die 6. Generation Häner wertige Häuser baut, so zeigt das mehr als unsere Begeisterung für das Zimmererhandwerk. Es bestätigt über 150 Jahre solide Qualität und eine partnerschaftliche, faire Zusammenarbeit mit unseren Kunden.

Miteinander reden ist eine gute Grundlage und es kostet Sie nichts. Wenn Sie ein Haus planen und bauen möchten, zeigen wir Ihnen gern, wie wir das in unserem Unternehmen tun. Vereinbaren Sie – ganz unverbindlich von einer späteren Zusammenarbeit – einen Termin mit einer möglichen Besichtigung unserer Fertigung. Zudem stellen einige unserer Kunden Ihr Häner-Haus zur Besichtigung zur Verfügung.

Mittlerweile bauen wir pro Jahr ca. 25 Häuser in Holzrahmenbauweise. Jedes von ihnen ist ein Unikat, anspruchsgerecht geplant und ausgeführt. Vom kleinen Haus zum kleinen Budget mit Einplanung von Eigenleistungen, bis hin zum schlüsselfertig übergebenen Mehrfamilienhaus. Sprechen Sie uns an, wir versuchen gemeinsam, Ihre Wünsche Realität werden zu lassen.



In einem durchschnittlichen EFH sind ca. 30 to. CO2 gebunden.





Güteüberwachte Qualität aller verbauten Materialien und unserer computergesteuerten Fertigung durch die GDF (Gütegemeinschaft Deutscher Fertigbau e.V.).

Kurze Bauzeit – schnell einziehen

Holz fühlt sich nicht nur wärmer an als Stein: Neben der naturgegebenen guten Dämmeigenschaft lässt sich Holz auch leichter verbauen. Das passiert zum großen Teil witterungsunabhängig in unseren Produktionshallen. Die richtige Holzfeuchtigkeit, alle verarbeiteten Materialien bis hin zu den fertigen Wand-, Decken- und Dachelementen sind dabei einer exakten Kontrolle unterzogen worden. Auf der Baustelle errichten wir Ihr Haus innerhalb eines Arbeitstages:

Vom ersten Spatenstich bis zur schlüsselfertigen Übergabe dauert Ihr Hausbau in der Regel weniger als 6 Monate.

- Ausführliche Beratung
- Kosteneinschätzung
- 3D-Planung
- Detailkalkulation mit Festpreisgarantie
- Bauantrag und Energiesparnachweis
- Bauzeitenplan mit voller Kostenkontrolle
- Schnelle Fertigungsphase
- Koordinierter Innenausbau durch eigene Bauleiter
- Einziehen und mit Sicherheit wohlfühlen



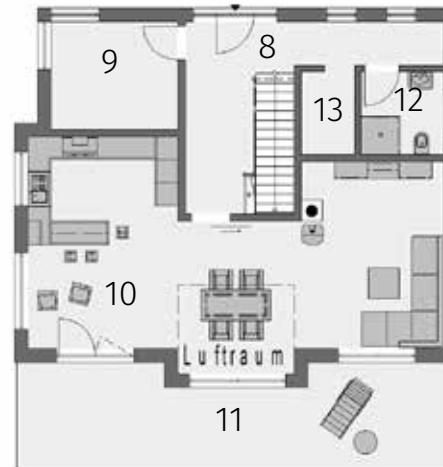
Von Anfang an gemeinsam zum Wunschhaus: Visualisierung in 3D – damit Sie sich Ihr Haus besser vorstellen und frühzeitig weitere Ideen und Änderungswünsche einfließen lassen können.

3D VISUALISIERUNG





HAUS MIT EINLIEGERWOHNUNG



Kellergeschoss (Einliegerwohnung)

1 Kellerflur	13,89 m ²
2 Keller 1	8,79 m ²
3 Keller 2	11,28 m ²
4 Wohnen/Essen/Kochen	31,98 m ²
5 Eltern	15,17 m ²
6 Bad	8,57 m ²
7 Hauswirtschaftsraum	12,17 m ²

Gesamt Wohn- und Nutzfläche KG ca. 102 m²

Erdgeschoss

8 Diele	14,80 m ²
9 Büro	9,27 m ²
10 Wohnen/Essen/Kochen	51,62 m ²
11 Dachterrasse	7,38 m ²
12 WC/Dusche	4,67 m ²
13 Garderobe	3,02 m ²

Gesamt Wohn- und Nutzfläche EG ca. 91 m²

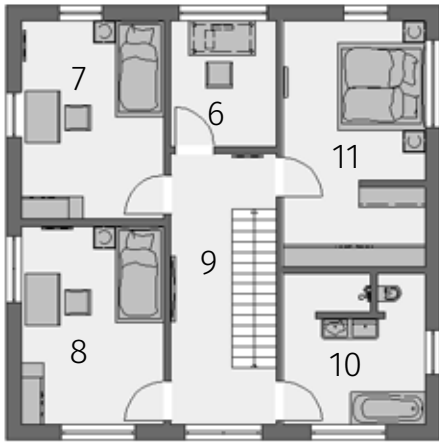
Dachgeschoss

14 Galerie	15,29 m ²
15 Bad	12,73 m ²
16 Eltern	12,70 m ²
17 Kind 1	11,42 m ²
18 Kind 2	13,33 m ²

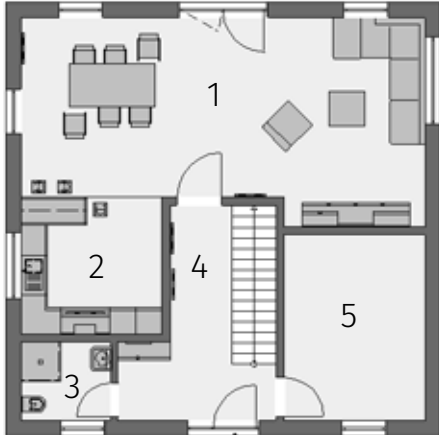
Gesamt Wohn- und Nutzfläche DG ca. 65 m²

Gesamt Wohn- und Nutzfläche ca. 258 m²

STADTVILLA



Obergeschoss



Erdgeschoss



Erdgeschoss

1 Wohnen/Essen	38,70 m ²
2 Kochen	9,65 m ²
3 WC/Dusche	3,58 m ²
4 Diele	10,01 m ²
5 Hauswirtschaftsraum	13,23 m ²

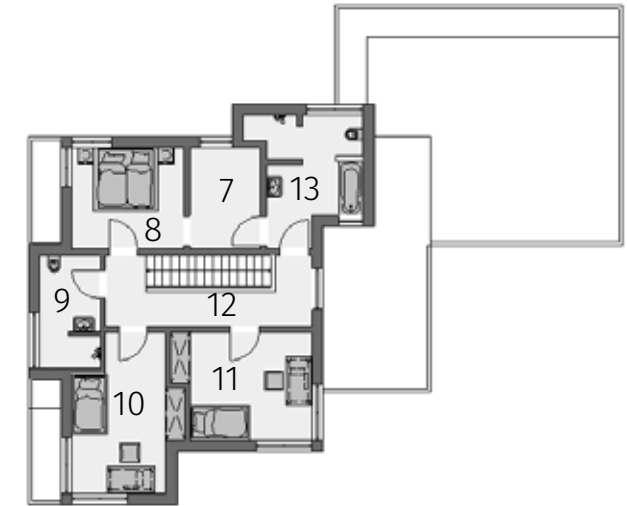
Gesamt Wohn- und Nutzfläche EG ca. 75 m²

Obergeschoss

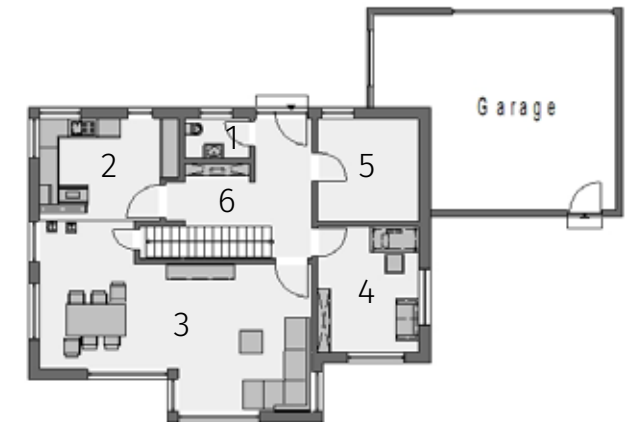
6 Büro	6,70 m ²
7 Kind 1	14,25 m ²
8 Kind 2	14,28 m ²
9 Galerie	10,87 m ²
10 Bad	10,52 m ²
11 Eltern	17,44 m ²

Gesamt Wohn - und Nutzfläche OG ca. 74 m²
Gesamt Wohn - und Nutzfläche ca. 149 m²

MODERNES DESIGN



Obergeschoss



Erdgeschoss

Erdgeschoss

1 WC	2,45 m ²
2 Küche	12,73 m ²
3 Wohnen/Essen	35,99 m ²
4 Büro/Gast	12,01 m ²
5 Hauswirtschaftsraum	9,90 m ²
6 Diele	11,83 m ²

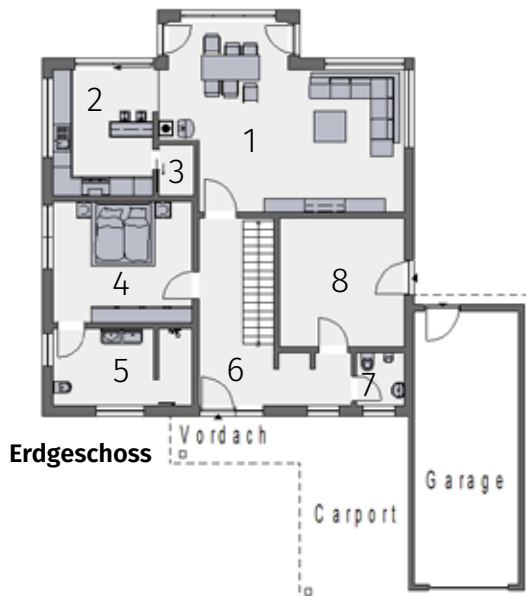
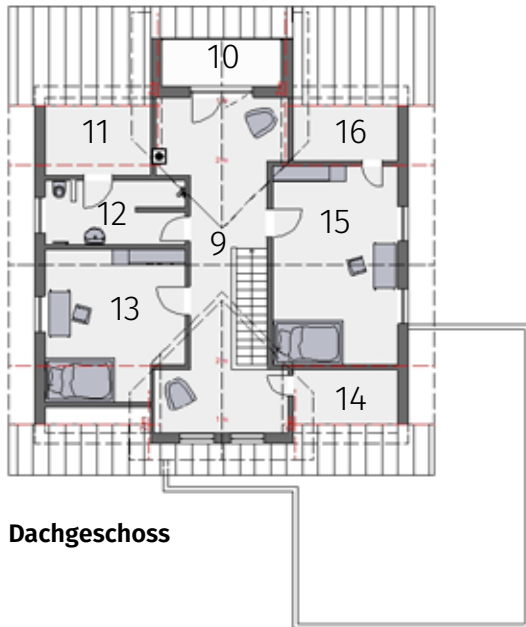
Gesamt Wohn- und Nutzfläche EG ca. 85 m²

Obergeschoss

7 Ankleide	6,78 m ²
8 Eltern	10,75 m ²
9 Bad/Kinder	6,39 m ²
10 Kind 1	13,96 m ²
11 Kind 2	13,46 m ²
12 Galerie	10,27 m ²
13 Bad/Eltern	10,87 m ²

Gesamt Wohn- und Nutzfläche OG ca. 72 m²
Gesamt Wohn- und Nutzfläche ca. 157 m²

BARRIEREFREI LEBEN



Erdgeschoss

1 Wohnen/Essen	37,56 m ²
2 Kochen	12,86 m ²
3 Abstellraum	1,78 m ²
4 Eltern	16,85 m ²
5 Bad	10,34 m ²
6 Diele	14,17 m ²
7 WC	2,48 m ²
8 Hauswirtschaftsraum	15,91 m ²

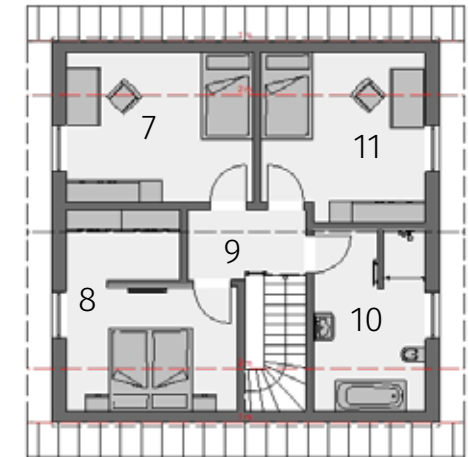
Gesamt Wohn- und Nutzfläche EG ca. 112 m²

Dachgeschoss

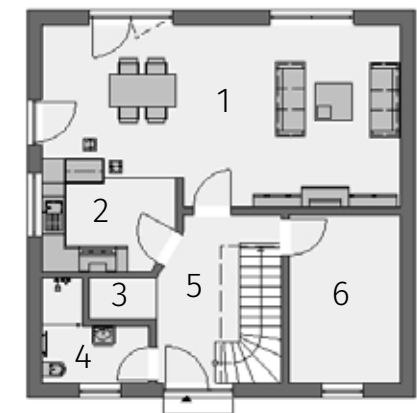
9 Flur	26,97 m ²
10 Balkon	1,43 m ²
11 Sauna	4,14 m ²
12 Bad	8,66 m ²
13 Kind 1	17,99 m ²
14 & 16 Stauräume	2,88 m ²
15 Kind 2	24,63 m ²

Gesamt Wohn- und Nutzfläche DG 90 m²
Gesamt Wohn- und Nutzfläche ca. 202 m²

KLEINES EINFAMILIENHAUS



Dachgeschoss



Erdgeschoss

Erdgeschoss

1 Wohnen/Essen	35,59 m ²
2 Kochen	7,05 m ²
3 Garderobe	1,64 m ²
4 WC/Dusche	4,75 m ²
5 Flur	7,58 m ²
6 Hauswirtschaftsraum	10,91 m ²

Gesamt Wohn- und Nutzfläche EG ca. 68 m²

Dachgeschoss

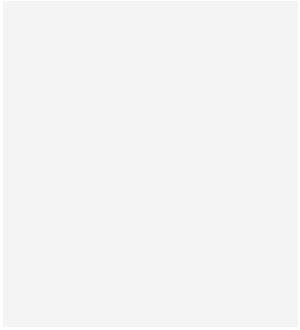
7 Kind 1	13,91 m ²
8 Eltern/Ankleide	15,10 m ²
9 Galerie	4,64 m ²
10 Bad	10,18 m ²
11 Kind 2	13,52 m ²

Gesamt Wohn- und Nutzfläche DG ca. 57 m²

Gesamt Wohn- und Nutzfläche ca. 125 m²

BAU





Peter Josef Häner

Inhaber von 1866 bis 1897



Karl Häner

Inhaber von 1897 bis 1930



Peter Häner

Inhaber von 1930 bis 1957



Herbert Häner

Inhaber von 1957 bis 1995



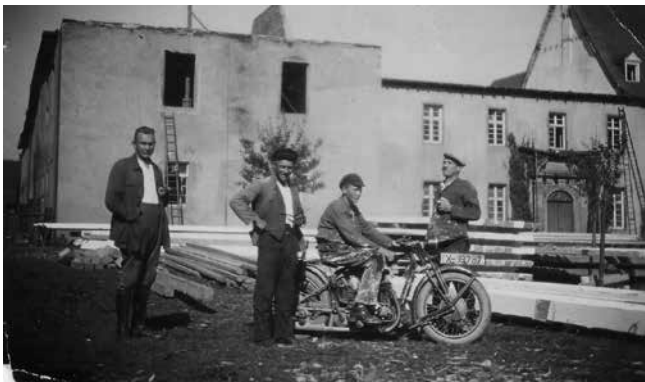
Familie Häner

heute

SEIT 1866 HAUSBAU

Sechs Generationen Holzbaugewerbe

Aus dem kleinen Zwei-Mann-Betrieb von einst haben wir uns zu einem modernen Zimmerei-Unternehmen mit eingespieltem 30-köpfigen Team entwickelt. Auf unsere kompetenten Mitarbeiter ist immer Verlass – das kommt dem Unternehmen zugute und damit unseren Kunden.



Damals



Im Jahr 2016 – 150 Jahre Zimmerei Häner

Hochwertige Häuser aus einer modernen Produktion

Wir bauen Ihr Zuhause und gehen seit über 150 Jahren mit der Zeit. Dennoch, die Häuser unserer Väter sind mit den heutigen wenig vergleichbar: Große Fensterflächen, lichtdurchflutete Innenräume, geprüfte Materialien, ein gesundes Raumklima, Energieeffizienz und die Möglichkeit einer intuitiven Steuerung der Haustechnik machen Ihren Neubau zu einem aufeinander abgestimmten Gesamtwerk. Traditionelles Handwerk, computergesteuerte Präzision und eine gute Vernetzung vereinen sich, so dass wir Ihnen modernste Gebäude besonders hochwertig, schnell und in einem herausragenden Preis-Leistungs-Verhältnis anbieten.



IHRE ANSPRECHPARTNER



Peter Häner

Geschäftsführer, Zimmerermeister

Telefon: 02762/98822-0

E-Mail: p.haener@hausbau-haener.de



Tim Häner

Geschäftsführer, Zimmerer- und Dachdeckermeister

Telefon: 02762/98822-12

E-Mail: t.haener@hausbau-haener.de



David Häner

Geschäftsführer, Zimmerermeister,
Betriebswirt des Handwerks

Telefon: 02762/98822-18

E-Mail: d.haener@hausbau-haener.de



Frank Hengstebeck

staatl. geprüfter Hochbautechniker

Telefon: 02762/98822-14

E-Mail: f.hengstebeck@hausbau-haener.de



Anja Klewe

Dipl.-Ing. Architektur

Telefon: 02762/98822-17

E-Mail: a.klewe@hausbau-haener.de



Stefanie Arns

Sekretariat

Telefon: 02762/98822-0

E-Mail: s.arns@hausbau-haener.de



Marius Henkel

Werkplaner, Zimmerermeister

Telefon: 02762/98822-19

E-Mail: m.henkel@hausbau-haener.de



Imagefilm

Wir freuen uns, Ihnen unserem Imagefilm vorstellen zu dürfen.



www.hausbau-haener.de



Häner Zimmerei + Hausbau GmbH

Im Ruttenberge 4 | 57482 Wenden

Tel. 0 27 62 / 9 88 22-0

Fax 0 27 62 / 9 88 22 22

info@hausbau-haener.de



Häner-Imagefilm